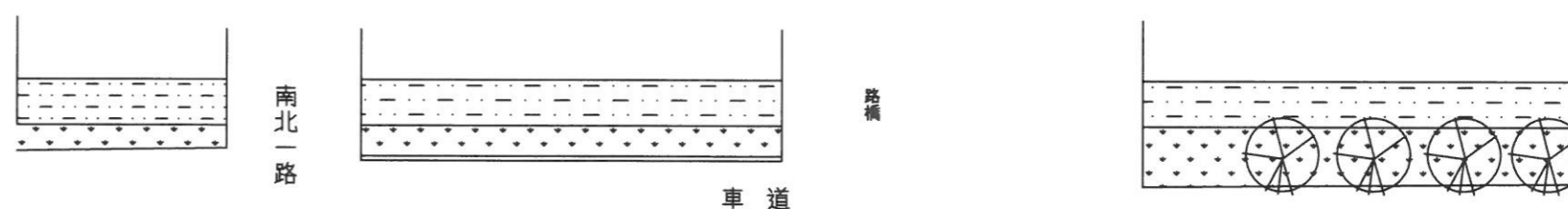
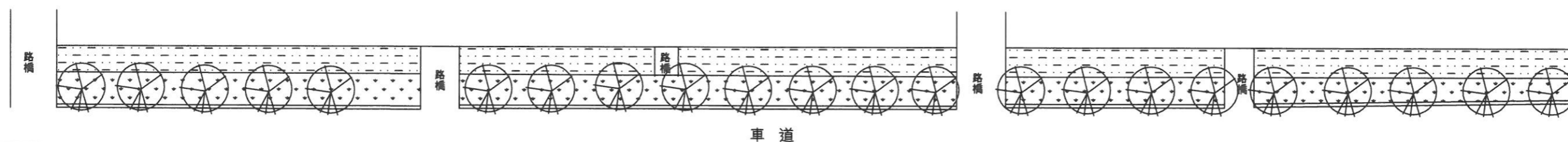
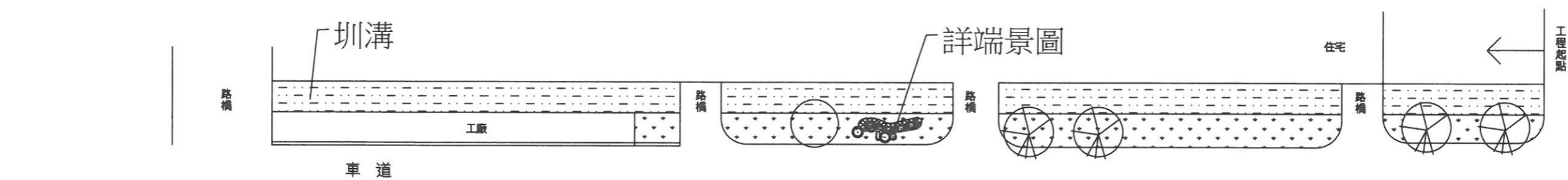


113年度頂店圳安地段等圳路周邊綠美化維護工作開口契約

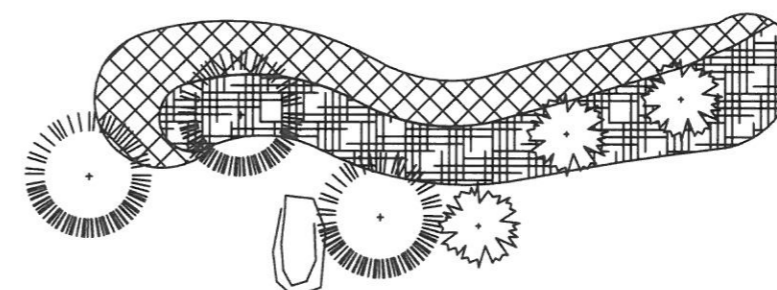
索引表

圖 號	圖 名
1, 2	頂店圳第二支線綠化工程(第一工區)
3	頂店圳第二支線綠化工程(第二工區)
4	頂店圳第二支線綠化工程(第三工區)
5	頂店圳安地段綠化工程(第一工區)
6	頂店圳安地段綠化工程(第二工區)
7	大甲區雁門段836等地號綠化工程
8	大安區興安段932等地號綠化工程
9	大安區興安段930地號綠化工程
10	虎眼一圳福興支線綠化工程(第一工區)
11	虎眼一圳福興支線綠化工程(第二工區)
12	虎眼一圳取水口綠化工程
13	清水區光華段92等地號綠化工程
14	八寶圳中下游取水口(朴子段)綠化工程
15	豐原區豐原段675-4地號綠化工程
16, 17	西汴幹線綠化工程
18	大社支線大社段(大洲路以東)綠化工程
19	北屯支線潭北段綠化工程(第一工區)
20	北屯支線潭北段綠化工程(第二工區)

中華民國113年6月



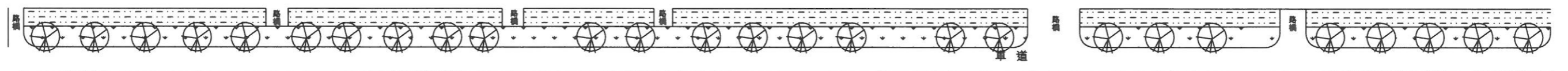
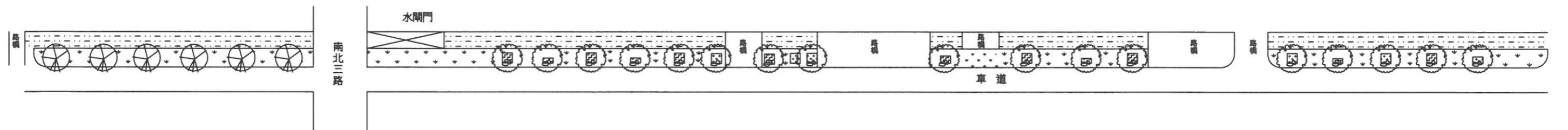
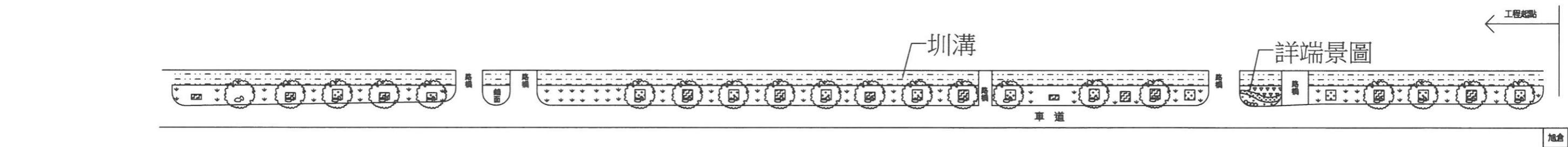
頂店圳第二支線(南北一路前)平面配置圖



端景圖

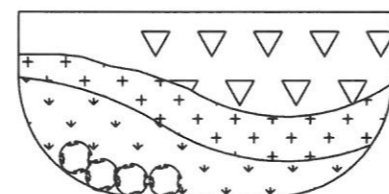
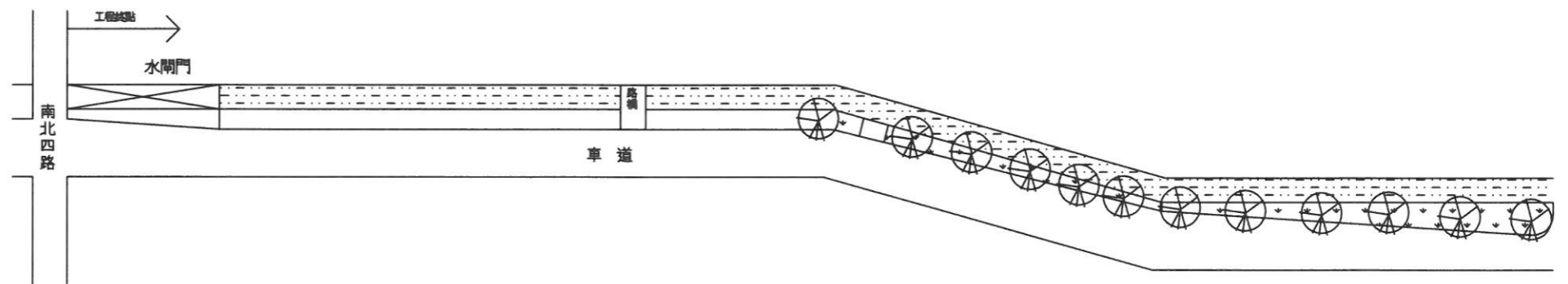
植栽表

圖例	工作項目	數量	單位	備註
	台灣欒樹	30	株	
	龍柏	3	株	
	黃紋萬年麻	3	株	
	矮仙丹	7	株	
	威氏鐵莧	10	株	
	草坪	767	m ²	



植栽表

圖例	工作項目	數 量	單位	備 註
	山欖	37	株	
	台灣欒樹	65	株	
	圓柏	4	株	
	黃金榕	5	株	
	黃金露花	414	株	
	月橘	378	株	
	草坪	2,030	m ²	



端景圖

財團法人臺中環境綠化基金會

工作名稱 113年度頂店圳安地段等圳路周邊綠美化維護工作開口契約

圖 名 頂店圳第二支線綠化工程(第二工區) 平面配置示意圖

設 計

許月貞

校 核

張玉玲

審 查

蔡素惠

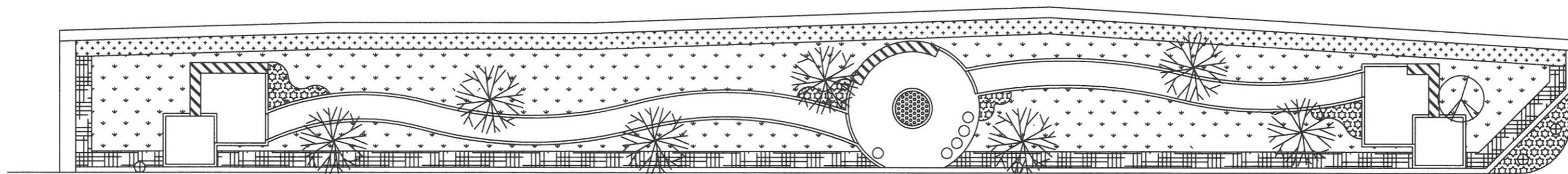
日 期

113.6

圖 號

3-20

圖檔編號



植栽 鋪面表

圖例	工作項目	數 量	單位	備 註
	緬梔	1	株	
	檺木	7	株	
	厚葉石斑木	477	株	
	斑葉海桐	513	株	
	杜虹花	81	株	
	斑葉女貞	20	株	
	草坪	165	m ²	
	鋪面	70	m ²	

財團法人臺中環境綠化基金會

工作名稱 113年度頂店圳安地段等圳路周邊綠美化維護工作開口契約

設 計

校 核

審 查

日 期

圖 號

圖檔編號

圖 名 頂店圳安地段綠化工程(第一工區) 平面配置示意圖

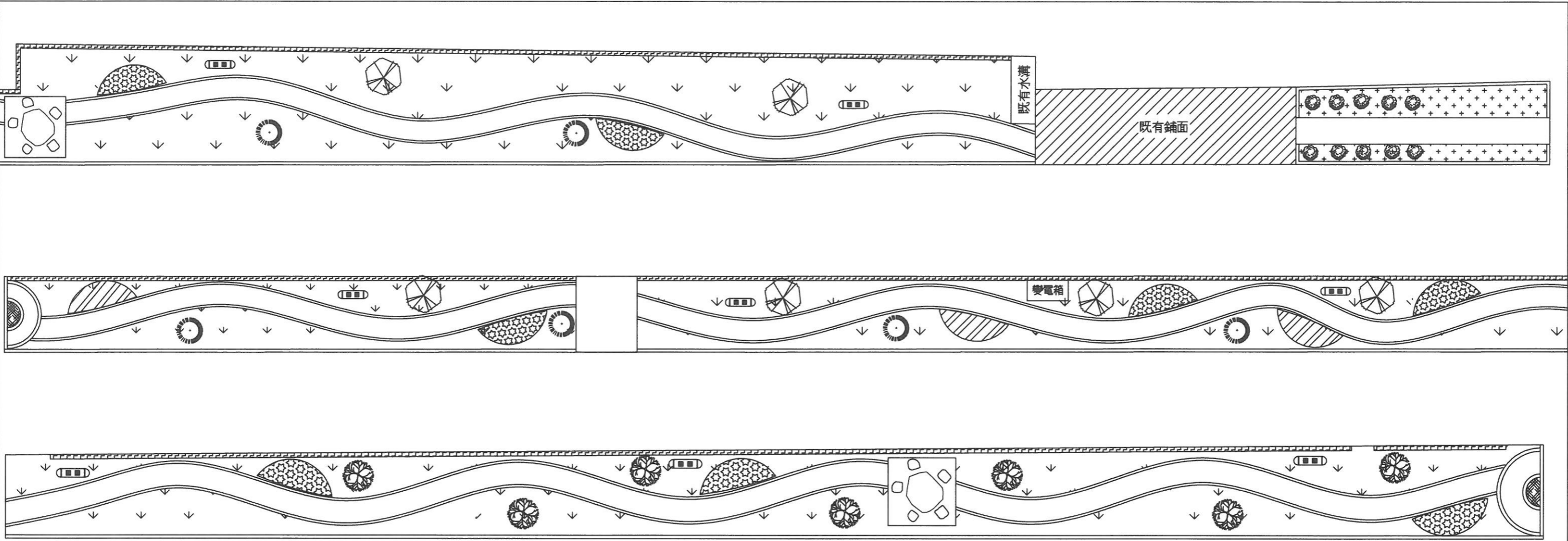
許月貞

張又玲

蔡素貞

113.6

5-20



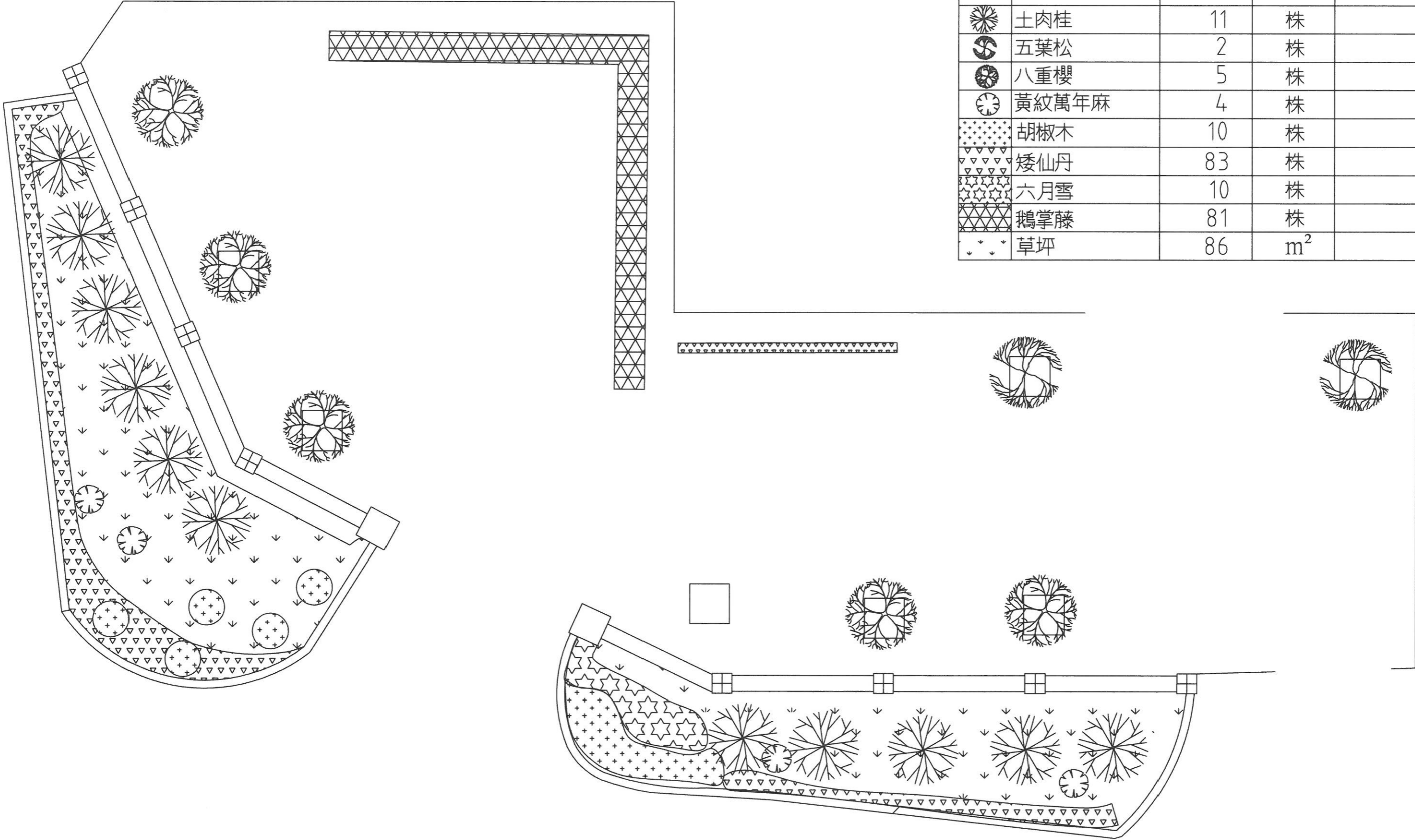
植栽 鋪面表

圖例	工作項目	數 量	單位	備 註
	檺木	6	株	
	龍柏	6	株	
	黃槿	7	株	
	厚葉石斑木	250	株	
	胡椒木	10	株	
	翠蘆莉	135	株	
	春不老	45	株	
	斑葉女貞	20	株	
	小葉馬纓丹	250	株	
	草坪	468	m ²	
	鋪面	295	m ²	

財團法人臺中環境綠化基金會	工作名稱	113年度頂店圳安地段等圳路周邊綠美化維護工作開口契約	設 計	校 核	審 查	日 期	圖 號	圖檔編號
	圖 名	頂店圳安地段綠化工程(第二工區) 平面配置示意圖	許月貞	張文玲	蔡素惠	113.6	6-20	

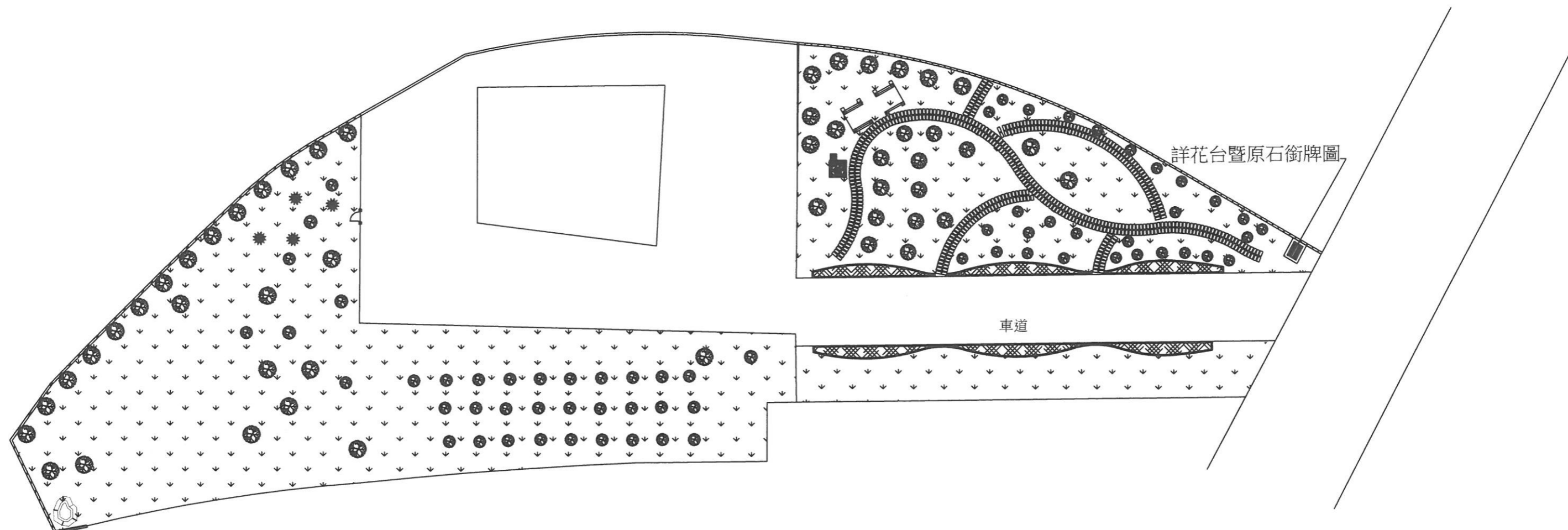
植栽表

圖例	工作項目	數 量	單位	備註
	土肉桂	11	株	
	五葉松	2	株	
	八重櫻	5	株	
	黃紋萬年麻	4	株	
	胡椒木	10	株	
	矮仙丹	83	株	
	六月雪	10	株	
	鵝掌藤	81	株	
	草坪	86	m ²	



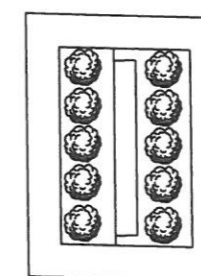
財團法人臺中環境綠化基金會

工作名稱	113年度頂店圳安地段等圳路周邊綠美化維護工作開口契約	設 計	校 核	審 查	日 期	圖 號	圖檔編號
圖 名	大甲區雁門段836等地號綠化工程 平面配置示意圖	許月貞	張文玲	蔡素惠	113.6	7-20	

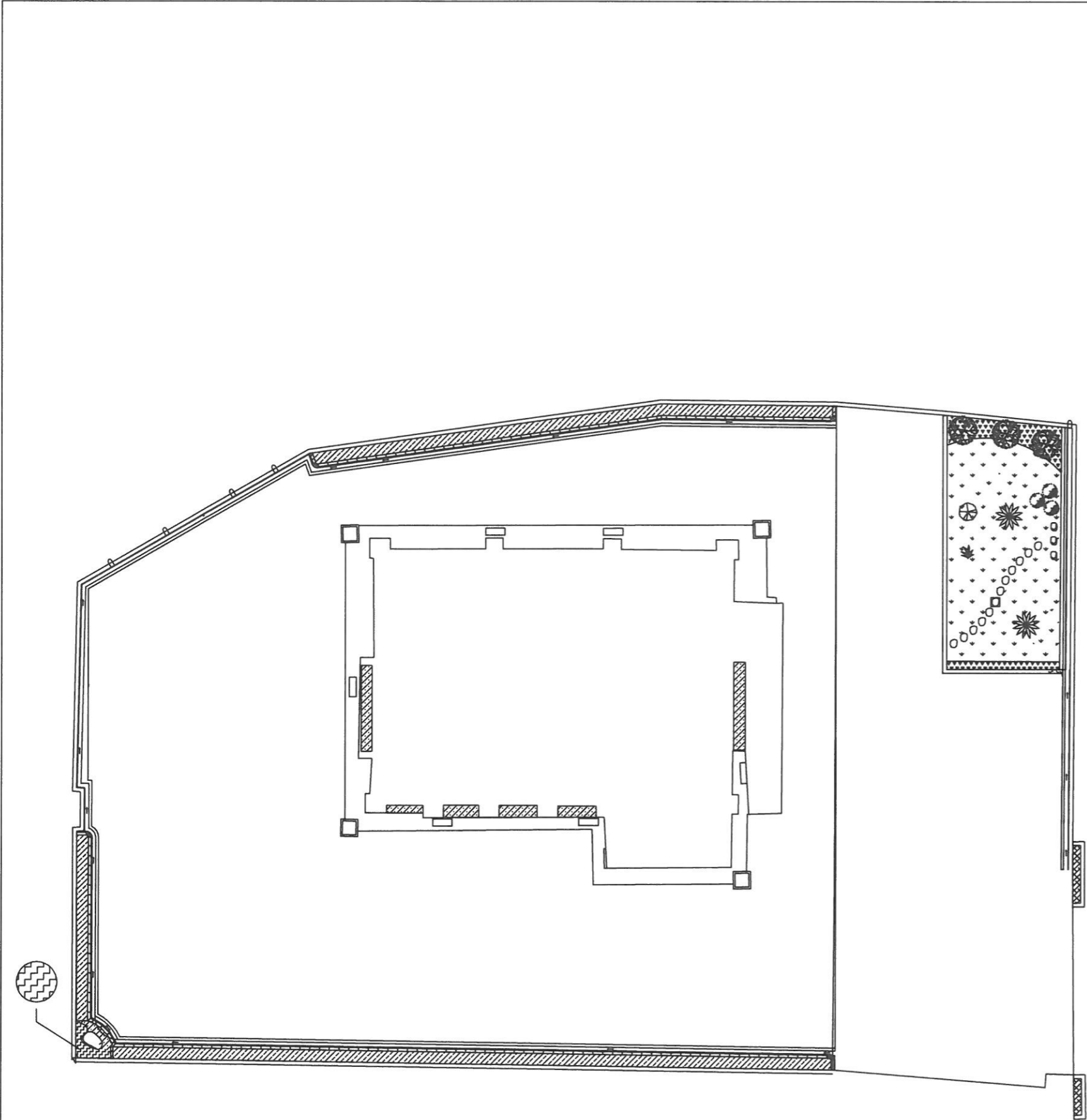


植栽 鋪面表

圖例	工作項目	數量	單位	備 註
	台灣欒樹	114	株	
	田代氏石斑木	4	株	
	黃金露花	702	株	
	胡椒木	10	株	
	草坪	2,950	m ²	

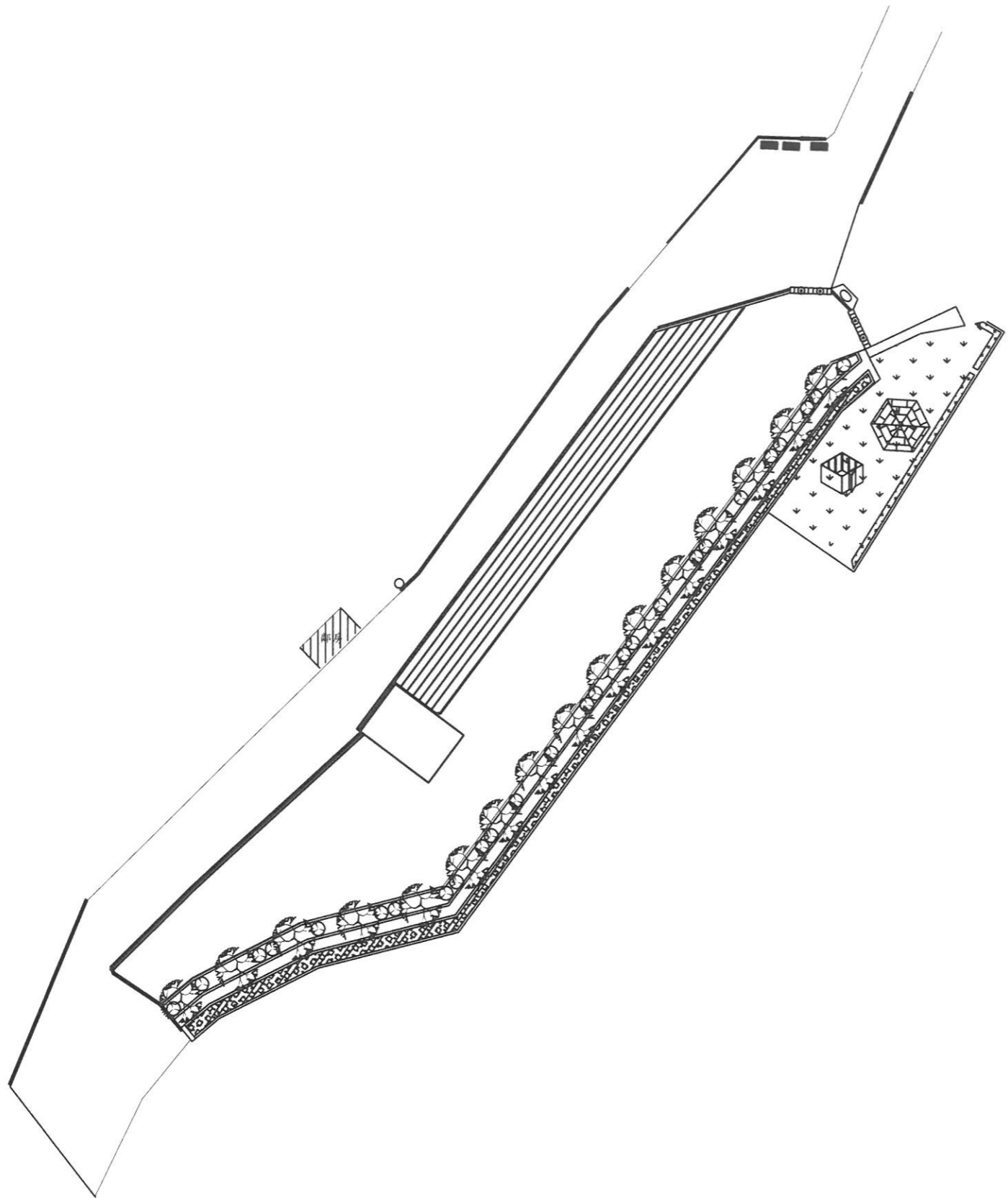


花台暨原石銜牌圖



植栽 鋪面表

圖例	工作項目	數量	單位	備註
	羅漢松	3	株	
	千頭木麻黃	1	株	
	田代氏石斑木	2	株	
	黃紋萬年麻	1	株	
	胡椒木	3	株	
	六月雪	260	株	
	無刺麒麟花	248	株	
	日本女貞	20	株	
	矮仙丹	167	株	
	宮粉仙丹	90	株	
	草坪	55	m ²	
	鋪面	938	m ²	



植栽 鋪面表

圖例	工作項目	數量	單位	備 註
	福木	16	株	
	黃金露花	26	株	
	翠蘆荊	81	株	
	草坪	262	m ²	
	鋪面	1,183	m ²	

財團法人臺中環境綠化基金會

工作名稱 113年度頂店圳安地段等圳路周邊綠美化維護工作開口契約

圖 名 虎眼一圳福興支線綠化工程(第一工區) 平面配置示意圖

設 計

許月貞

校 核

張又玲

審 查

蔡素惠

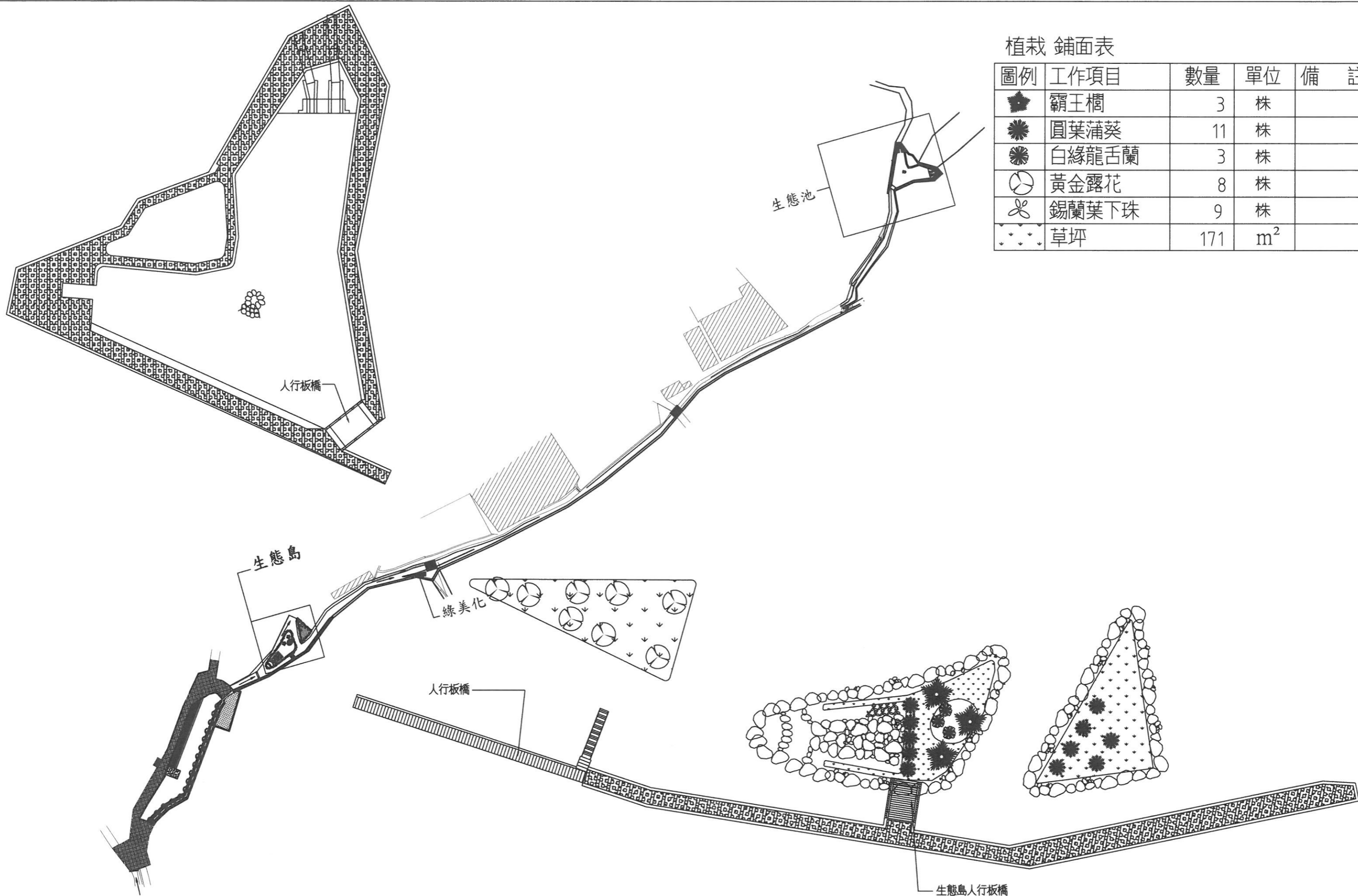
日 期

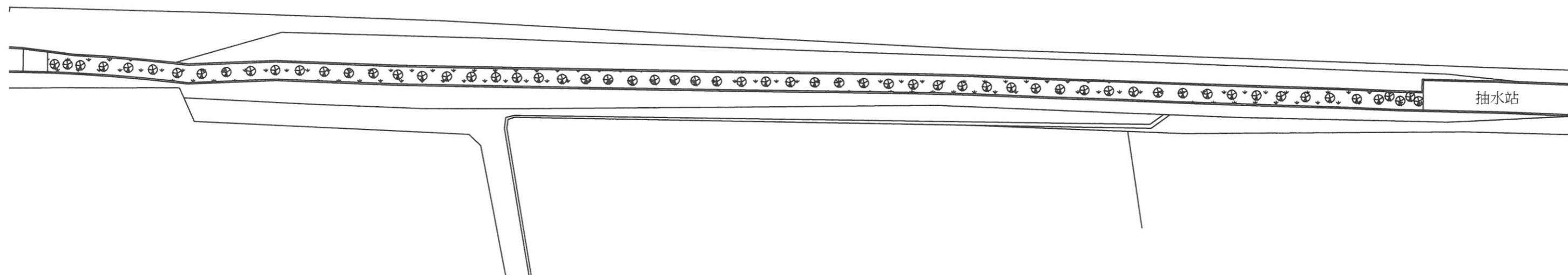
113.6

圖 號

10-20

圖檔編號





植栽表

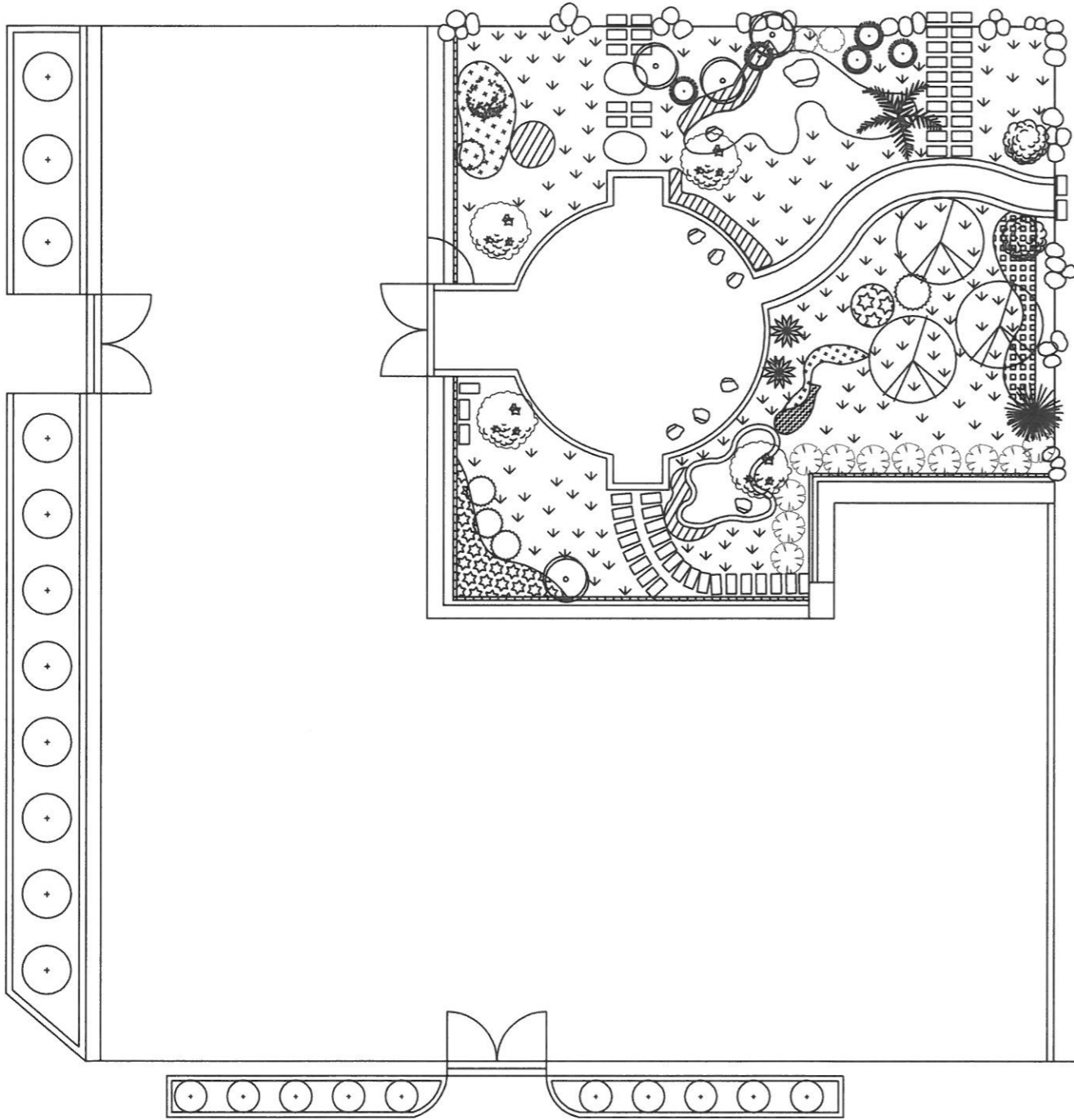
圖 例	工 作 項 目	數 量	單 位	備 註
⊕	台灣欒樹	61	株	
↓ ↓ ↓ ↓	草坪	980	m ²	

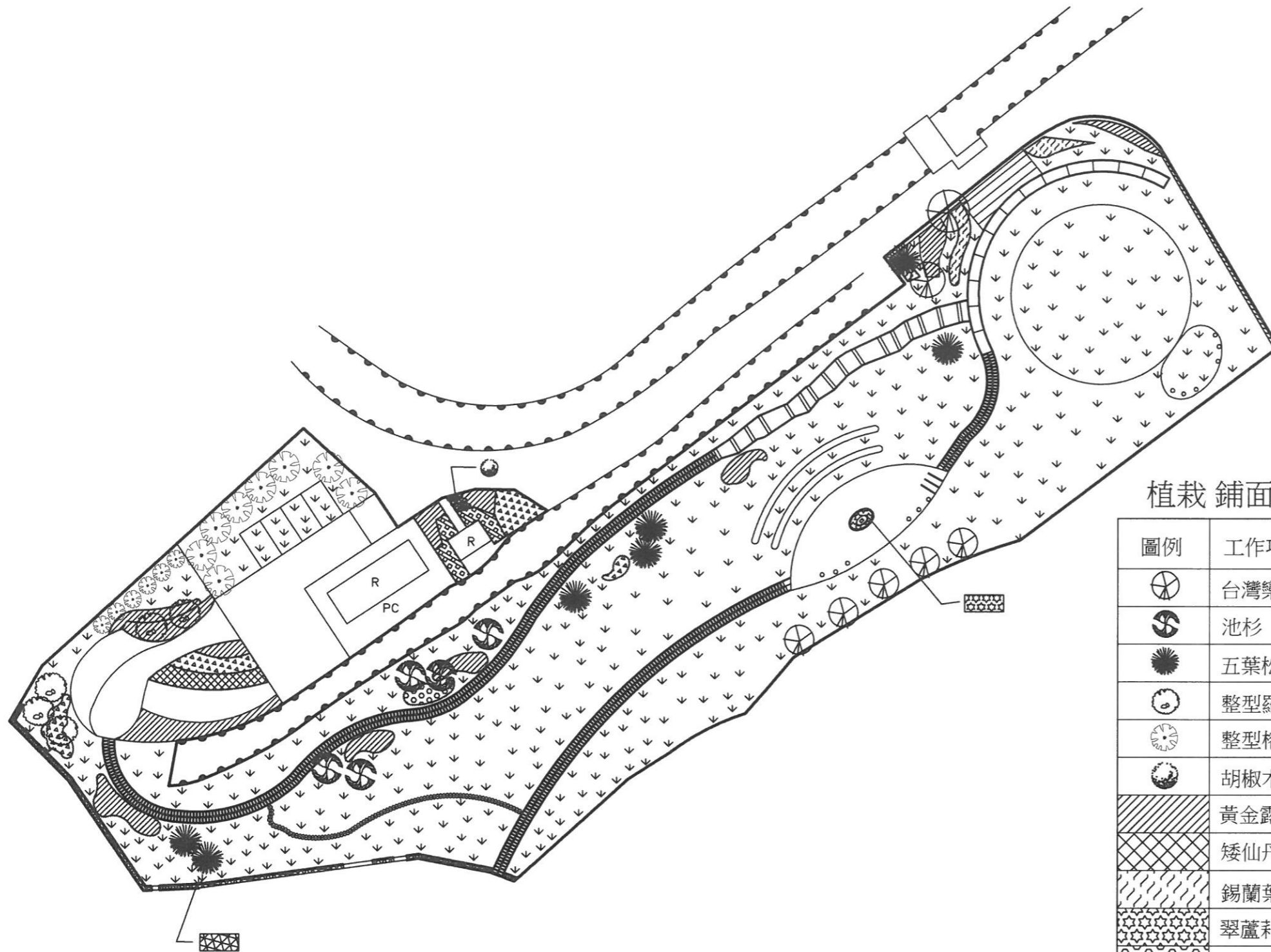
財團法人臺中環境綠化基金會

工作名稱	113年度頂店圳安地段等圳路周邊綠美化維護工作開口契約	設 計	校 核	審 查	日 期	圖 號	圖檔編號
圖 名	虎眼一圳取水口綠化工程 平面配置示意圖	許月貞	張子玟	蔡素惠	113.6	12-20	

植栽 鋪面表

圖例	工作項目	數 量	單位	備註
	細葉欖仁	3	株	
	層羅漢松	4	株	
	台灣海棗	1	株	
	高幹圓柏	4	株	
	錐型羅漢松	5	株	
	五彩千年木	1	株	
	龍柏	21	株	
	石榴	1	株	
	變葉木	2	株	
	圓柏	5	株	
	黃紋萬年麻	2	株	
	南天竹	11	株	
	銀姬小臘	2	株	
	彩葉山漆莖	6	株	
	杜鵑花	27	株	
	黃金露花	27	株	
	擬美花	2	株	
	翠蘆莉	27	株	
	草坪	280	m ²	
	鋪面	108	m ²	





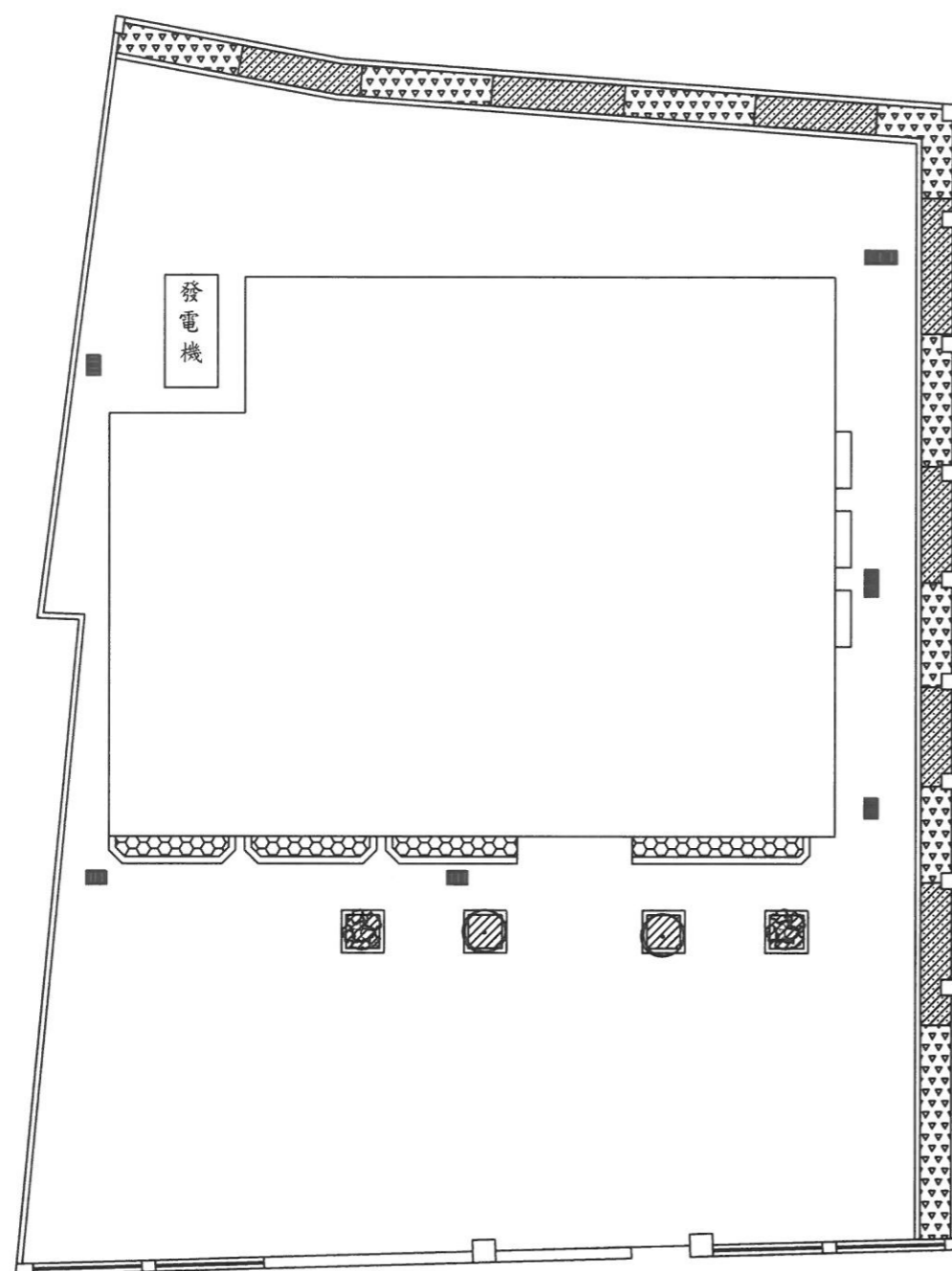
植栽 鋪面表

圖例	工作項目	數 量	單位	備 註
	台灣欒樹	7	株	
	池杉	5	株	
	五葉松	7	株	
	整型羅漢松	5	株	
	整型榕(塔型)	14	株	
	胡椒木	9	株	
	黃金露花	1,926	株	
	矮仙丹	288	株	
	錫蘭葉下珠	144	株	
	翠蘆莉	36	株	
	重瓣黃梔	72	株	
	月橘	180	株	
	威氏鐵莧	450	株	
	黃金榕	279	株	
	草坪	4,148	m ²	
	鋪面	822	m ²	

財團法人臺中環境綠化基金會

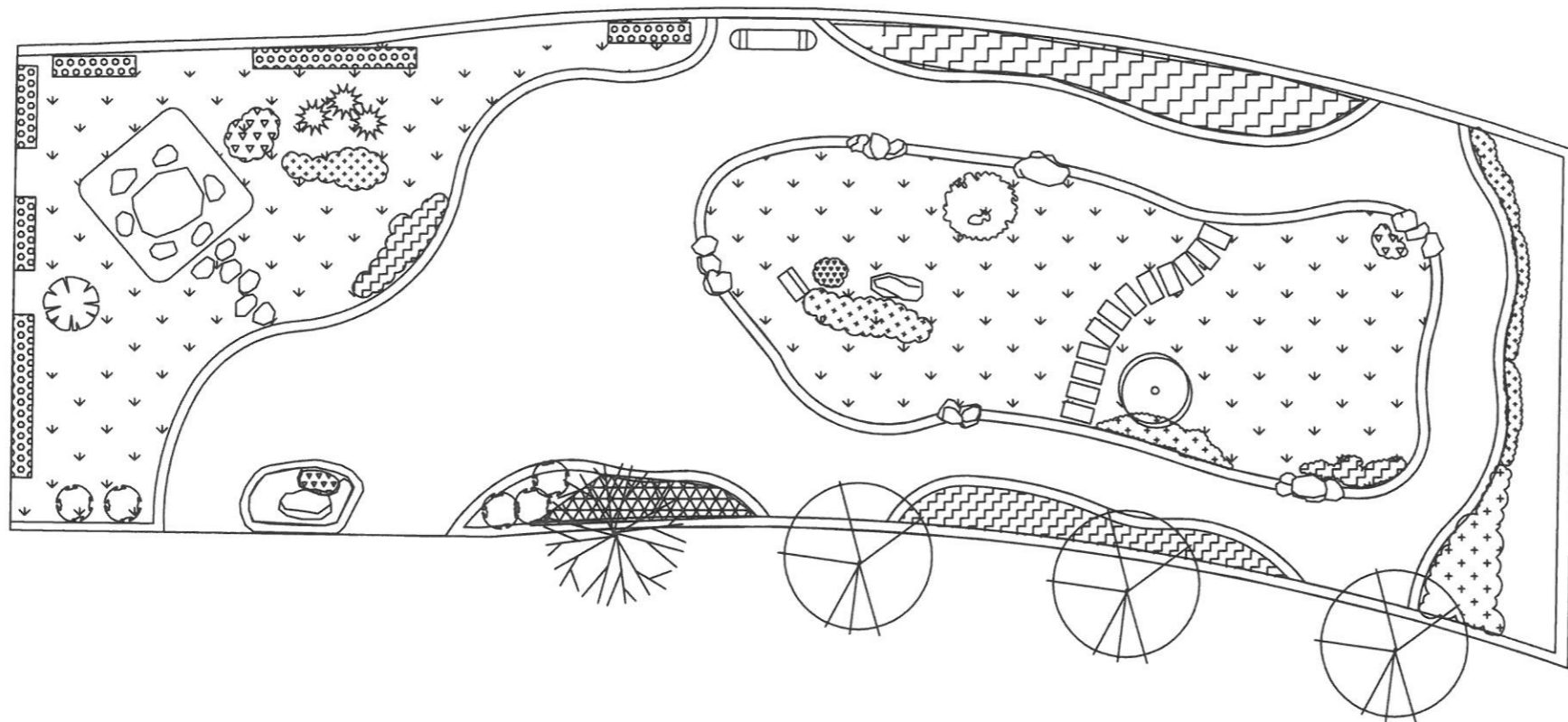
工作名稱 113年度頂店圳安地段等圳路周邊綠美化維護工作開口契約
圖 名 八寶圳中下游取水口(朴子段)綠化工程 平面配置示意圖

設 計 校 核 審 查 日 期 圖 號 圖檔編號
許月貞 張文玲 蔡素惠 113.6 14-20



植栽 鋪面表

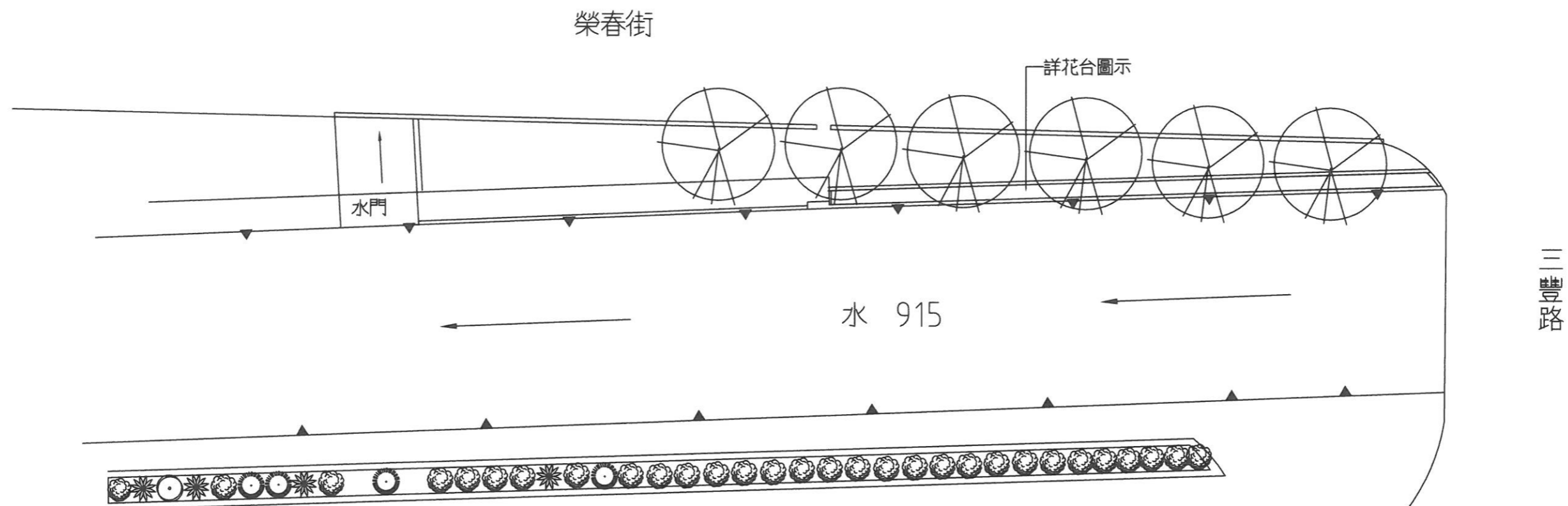
圖例	工作項目	數量	單位	備註
	蘭與羅漢松	2	株	
	龍柏	2	株	
	南天竹	16	株	
	厚葉石斑木	162	株	
	矮仙丹	36	株	
	小蚌蘭	18	株	
	鋪面	253	m ²	



植栽 鋪面表

圖例	工作項目	數量	單位	備註
⊙	錫蘭橄欖	3	株	
⊗	青剛櫟	1	株	
⊙	象牙樹	1	株	
⊙	桂花	1	株	
⊙	圓柏	5	株	
⊙	南天竹	1	株	
▽▽▽	胡椒木	3	株	
⊗	闊葉蘇鐵	3	株	
+++	黃金露花	90	株	
⊗	錫蘭葉下珠	108	株	
⊗	翠蘆莉	35	株	
⊗	六月雪	6	株	
▽▽▽	草坪	110	m ²	
	鋪面	120	m ²	

水圳加蓋綠化區平面配置圖

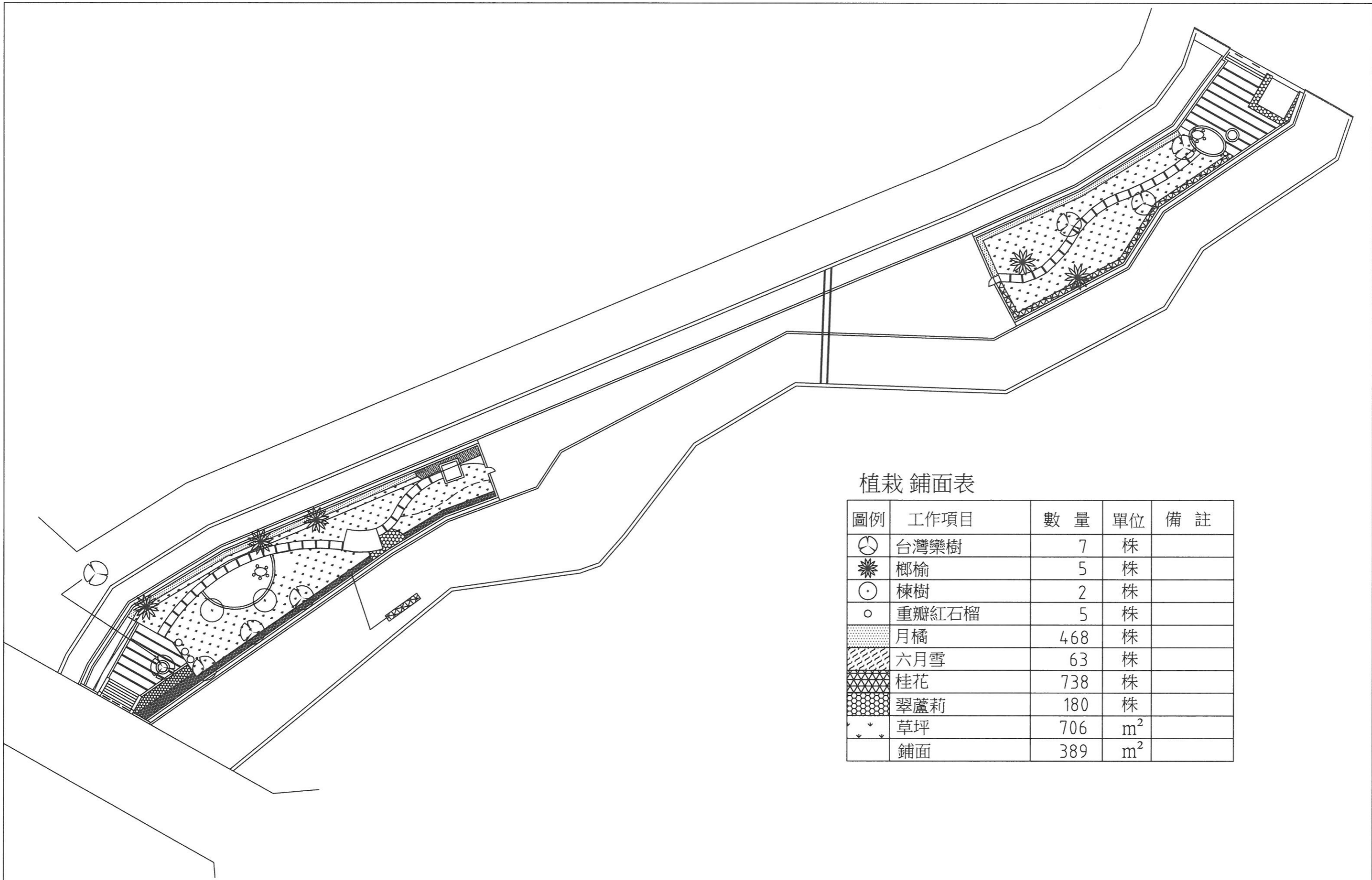


花台圖示

植栽 鋪面表

圖例	工作項目	數 量	單位	備 註
	台灣欒樹	6	株	
	桂花	30	株	
	扁柏	4	株	
	福祿桐	1	株	
	樹蘭	4	株	
	鋪面	168	m ²	

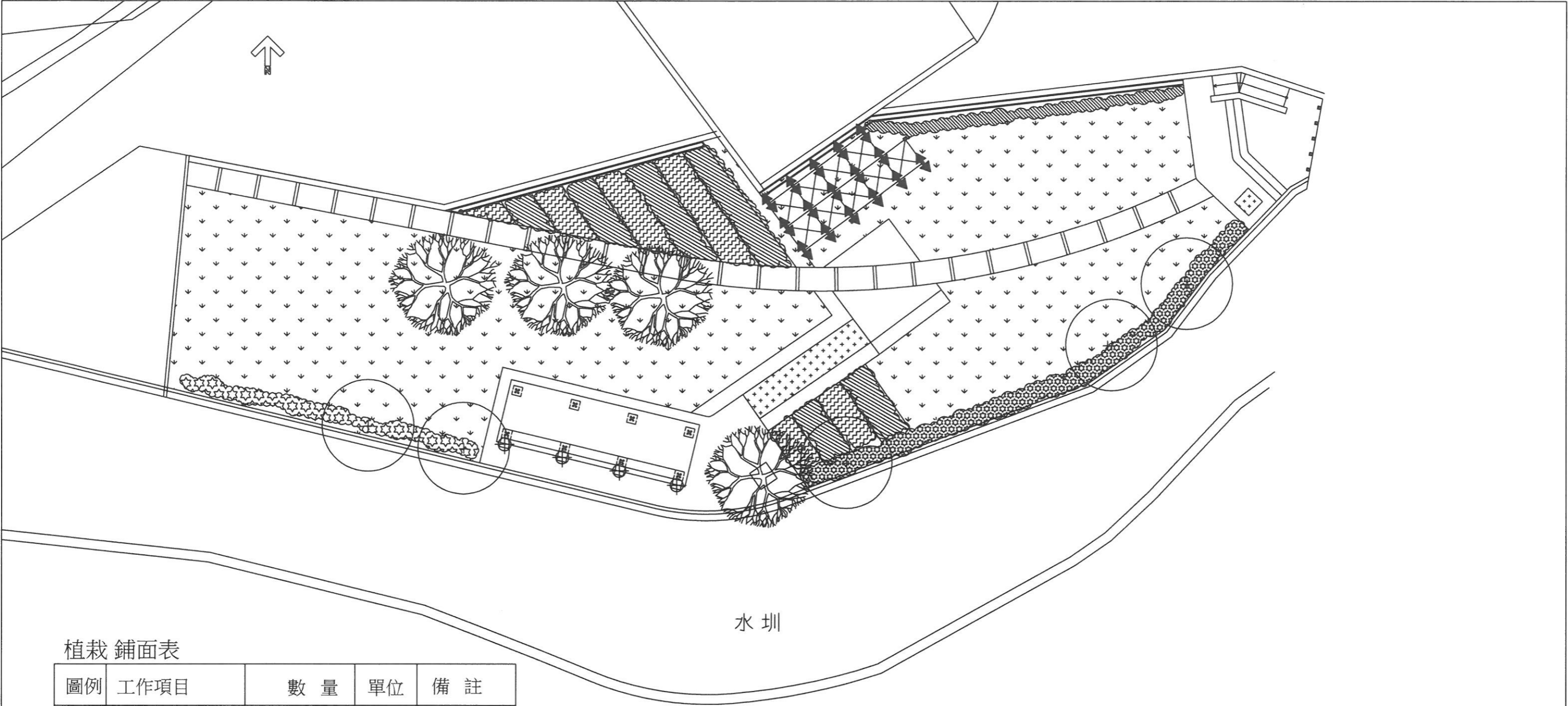
水門綠化區平面配置圖



植栽 鋪面表

圖例	工作項目	數 量	單 位	備 註
⊗	台灣欒樹	7	株	
✱	榔榆	5	株	
⊙	棟樹	2	株	
○	重瓣紅石榴	5	株	
▨	月橘	468	株	
▧	六月雪	63	株	
▩	桂花	738	株	
▦	翠蘆莉	180	株	
▽	草坪	706	m ²	
■	鋪面	389	m ²	

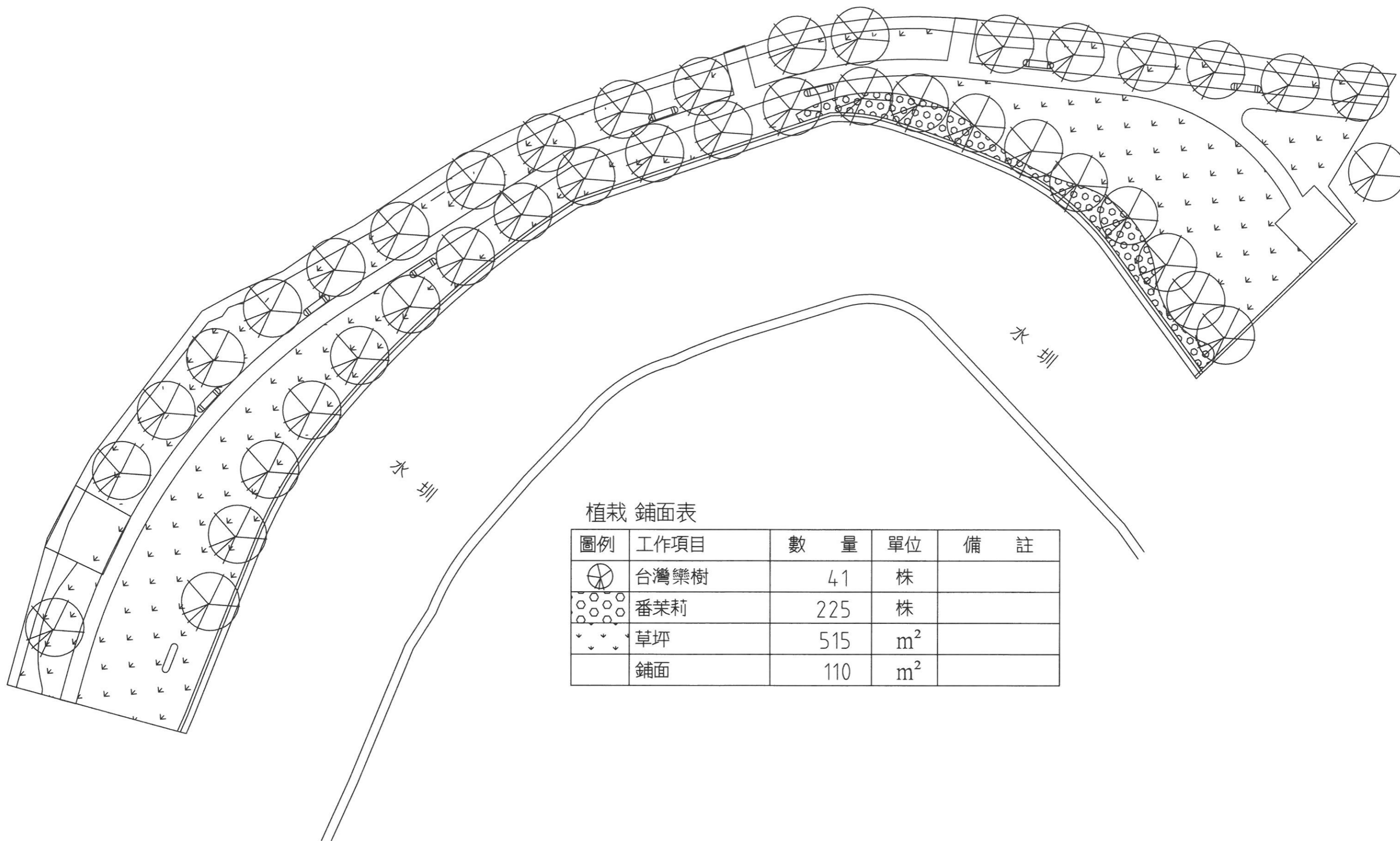
財團法人臺中環境綠化基金會	工作名稱	113年度頂店圳安地段等圳路周邊綠美化維護工作開口契約	設 計	校 核	審 查	日 期	圖 號	圖檔編號
	圖 名	大社支線大社段(大洲路以東)綠化工程 平面配置示意圖	許月貞	張文玲	蔡素心	113.6	18-20	



植栽 鋪面表

圖例	工作項目	數 量	單位	備 註
⊙	台灣欒樹	5	株	
⊗	烏臼	4	株	
⊕	九重葛	4	株	
▲	炮仗花	32	株	
▨	朱槿	351	株	
⊛	鵝掌藤	288	株	
▩	桂花	189	株	
⋈	翠蘆莉	80	株	
▽	草坪	360	m ²	
	鋪面	198	m ²	

財團法人臺中環境綠化基金會	工作名稱	113年度頂店圳安地段等圳路周邊綠美化維護工作開口契約	設 計	校 核	審 查	日 期	圖 號	圖檔編號
	圖 名	北屯支線潭北段綠化工程(第一工區) 平面配置示意圖	許月貞	張文玲	蔡素惠	113.6	19-20	



財團法人臺中環境綠化基金會

工作名稱 113年度頂店圳安地段等圳路周邊綠美化維護工作開口契約

設 計

校 核

審 查

日 期

圖 號

圖檔編號

圖 名 北屯支線潭北段綠化工程(第二工區)平面配置示意圖

許月貞

張文玲

蔡素惠

113.6

20-20